

## APPARTEMENT L'ÉCRIN DU LAC D'ALBRET - VIEUX-BOUCAU - LANDES ATLANTIQUE SUD

### APPARTEMENT L'ÉCRIN DU LAC D'ALBRET - VIEUX-BOUCAU

Location de vacances pour 2 personnes à Vieux-  
Boucau - Landes Atlantique Sud

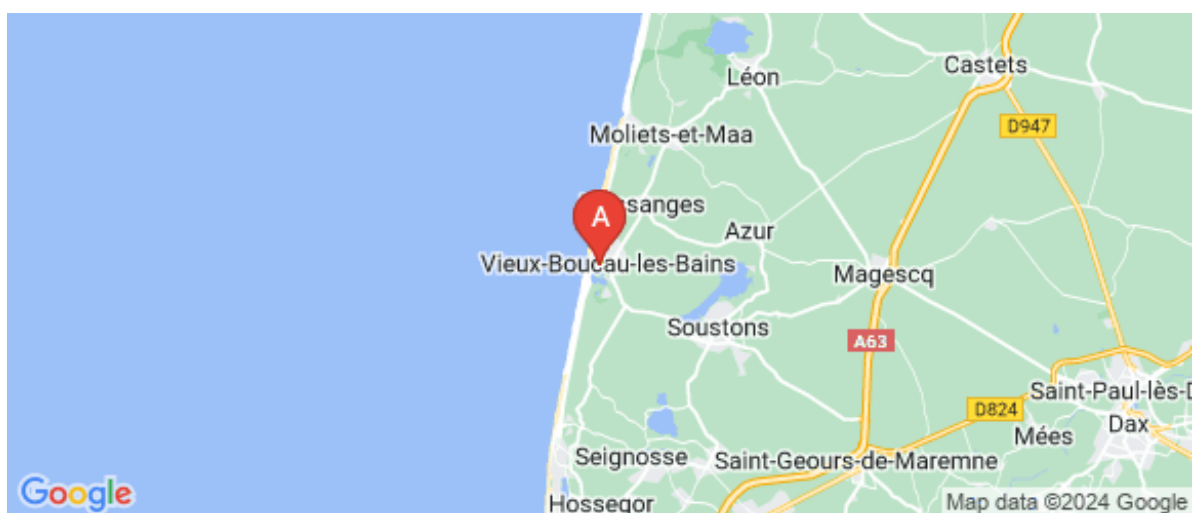
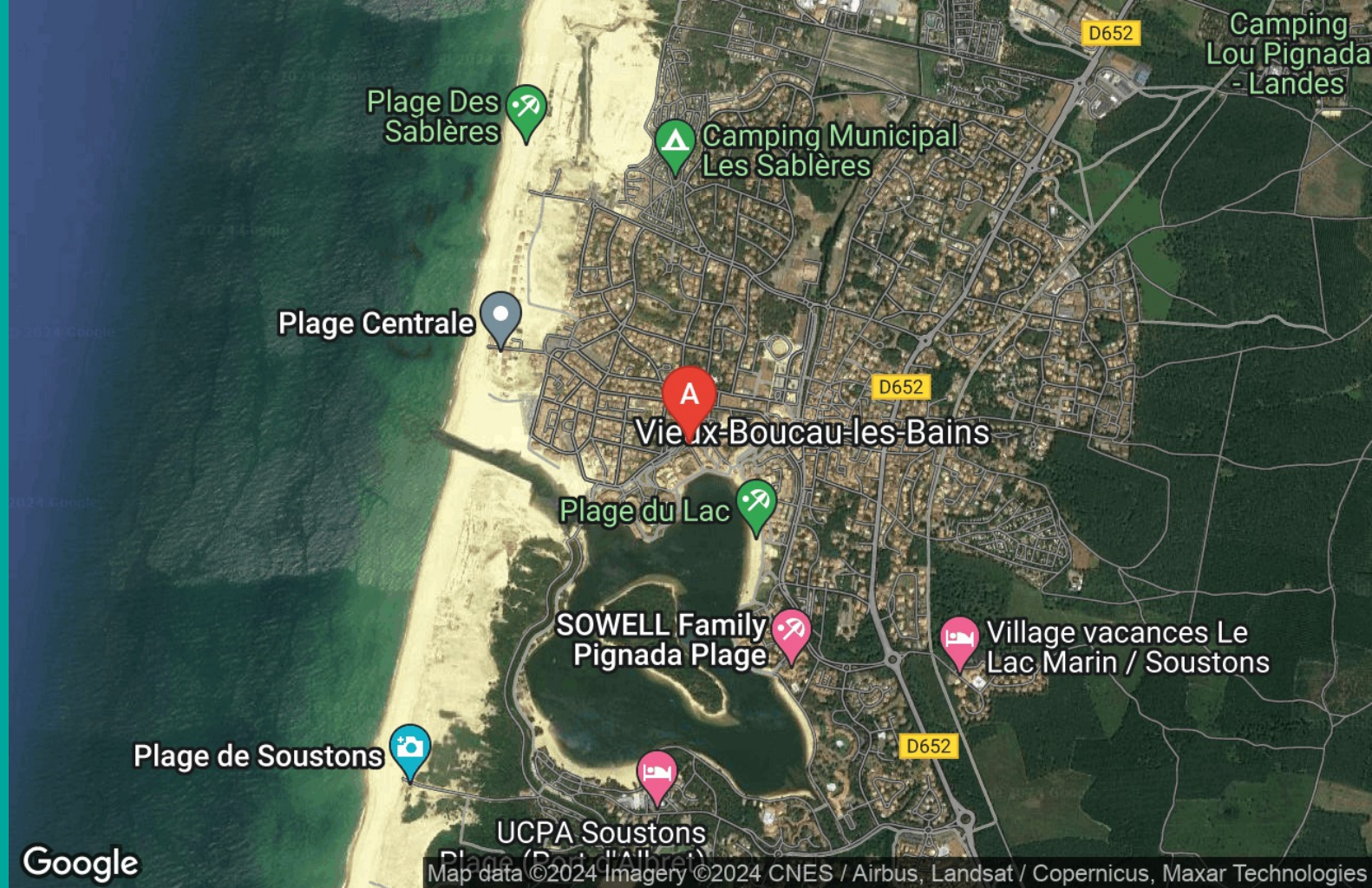
<https://lecrindulacdalbret.fr>



Francis Carrère

+33 6 85 66 36 47

**A** Appartement L'Écrin du Lac d'Albret -  
Vieux-Boucau : Entrée F apt 397, Résidence  
Rivages, rue JM Convert 40480 VIEUX-BOUCAU





## Appartement L'Écrin du Lac d'Albret - Vieux-Boucau

☆☆



Appartement



2  
personnes



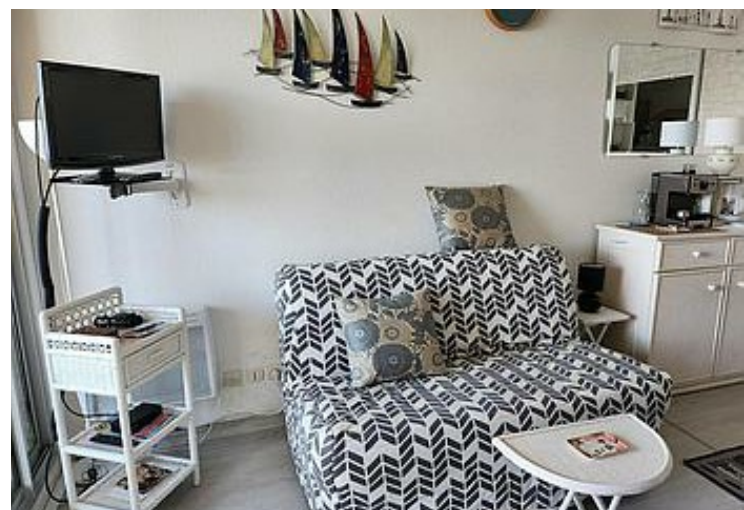
0  
chambre

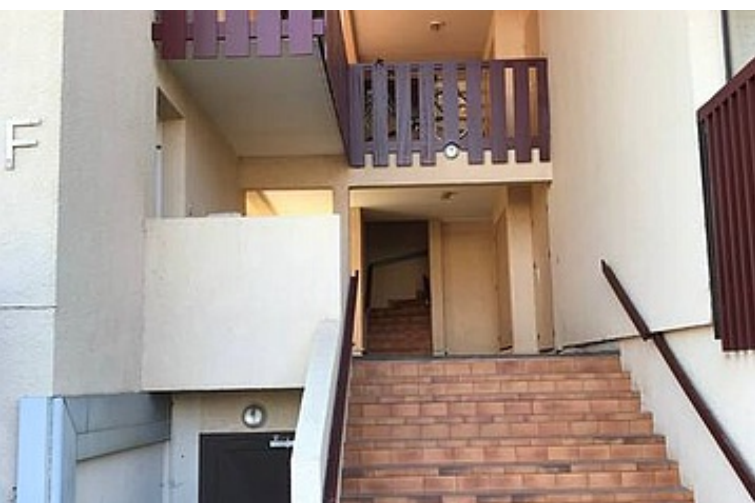


0  
m2



variées... Calme et reposant ce site peut aussi dynamique d'activités





## Pièces et équipements

<i>Chambres</i>	Chambre(s): 0 Lit(s): 2	dont lit(s) 1 pers.: 0 dont lit(s) 2 pers.: 2
<i>Salle de bains / Salle d'eau</i>	Salle de bains avec douche Sèche cheveux Salle(s) d'eau (avec douche): 1	Salle de bains privée Sèche serviettes
<i>WC</i>	WC: 1 WC privés	
<i>Cuisine</i>	Cuisine Congélateur Four à micro ondes Réfrigérateur	Appareil à raclette Four Lave vaisselle
<i>Autres pièces</i>	Balcon Terrasse	Salon
<i>Media</i>	Télévision	Wifi
<i>Autres équipements</i>	Lave linge privatif Matériel de repassage	Sèche linge privatif
<i>Chauffage / AC</i>		
<i>Exterieur</i>	Abri pour vélo ou VTT	Jardin
<i>Divers</i>		

## Infos sur l'établissement



*Communs*

Dans résidence

Entrée indépendante



*Activités*

Prêt de vélos



*Réseaux*

Accès Internet

WIFI avec code communiqué..



*Stationnement*

Parking à proximité



*Services*



*Extérieurs*

Terrain de pétanque

Piscine privative

Pataugeoire

Parc

Plan d'eau

Piscine plein air

Tennis

Table de ping pong

# A savoir : conditions de la location

<i>Arrivée</i>	Tarif de location : 40 € par jour de 15h à 11h le lendemain soit 120 € le Week-end + 20 € de ménage En période creuse de mois 01 à 05...dépôt de garantie 50 € (chèque ou liquide)... Tarif de location période estivale : 80 € par jour de 15h à 11h le lendemain soit 240 € le Week-end + 20 € de ménage dépôt de garantie 50 € (chèque ou liquide)...
<i>Départ</i>	à 11h le jour du départ restitution de la caution ... Bonne route...
<i>Langue(s) parlée(s)</i>	Anglais Espagnol Français Russe
<i>Annulation/Prépaiement/Dépôt de garantie</i>	
<i>Moyens de paiement</i>	Chèques bancaires et postaux Virement bancaire
<i>Ménage</i>	
<i>Draps et Linge de maison</i>	Draps et/ou linge compris
<i>Enfants et lits d'appoints</i>	Lit bébé
<i>Animaux domestiques</i>	Les animaux ne sont pas admis.

# Tarifs (au 24/01/24)

Appartement L'Écrin du Lac d'Albret - Vieux-Boucau

Tarifs en €:	Tarif 1 nuit en semaine (L, M, M, J, D)	Tarif 1 nuit en weekend (V ou S)	Tarif 2 nuits weekend (V+S)	Tarif 7 nuits semaine
du 24/01/2024 au 16/06/2024				



## Le P'ti Resto

+33 9 52 73 57 36 +33 6 08 37 01 15  
Place du Levant

0.1 km  
VIEUX-BOUCAU



Restauration traditionnelle. Accueil et qualité sont nos priorités pour que vos attentes soient exaucées.



## Le Tivoli

+33 5 58 48 27 75  
2, Promenade du Mail  
<https://tivolivieuxboucau.fr>

0.2 km  
VIEUX-BOUCAU



Tout au long de la journée, le Tivoli vous accueille, en terrasse, pour un petit déjeuner, pour vous restaurer midi et soir, ou pour simplement savourer une crêpe ou un cocktail.



## Boule Lyonnaise

Clos Albaladéjo

0.2 km  
VIEUX-BOUCAU



8 terrains aménagés de boules lyonnaises. En juillet et août, concours tous les jeudis. Possibilité de jouer en nocturne.



## Tennis Club Sportif Boucalais

+33 6 44 84 10 40  
2 Avenue du Junka

0.2 km  
VIEUX-BOUCAU



16 courts "Mateco" Jean Becker. Location à l'heure. Tournoi première catégorie en Juillet. Diverses formules de stages sont proposées : enfants, ados, adultes. Initiation, perfectionnement (3 ou 5 jours). Direction technique et animation assurées par des moniteurs diplômés d'état.



## Paddle Center Vieux boucau

+33 5 58 41 66 74 +33 6 36 91 22 34

Plage centrale du lac marin  
<https://www.paddle-center.fr/>  
0.4 km  
VIEUX-BOUCAU



L'équipe du Paddle Center de Vieux Boucau, fort de ses 9 années d'expérience vous accueille d'Avril à Toussaint, pour vous faire partager sa passion des sports de glisses et vous faire goûter aux joies des activités nautiques. C'est dans un cadre exceptionnel, que lac marin s'étend sur environ 52 hectares et vous offre différentes possibilités de progression et de balades. Au milieu de celui-ci se trouve une île boisée accueillant de nombreux oiseaux marins et selon vos envies, vous pourrez apprécier cette nature aux multiples couleurs et découvrir sa faune et sa flore tout en pratiquant des activités sportives.





## Ecole de natation d'Albret

+33 6 45 16 06 15

Poste de secours du lac marin

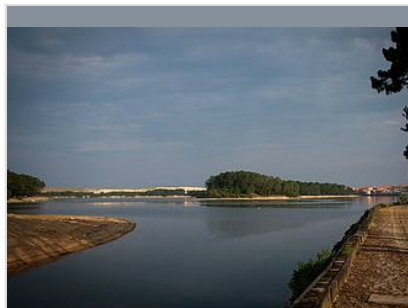
<http://www.natationvieuxboucau.com>

0.4 km

VIEUX-BOUCAU



Pedro, Maître Nageur Sauveteur, Chef de poste adjoint sur la plage de Vieux-Boucau et moniteur de surf, depuis 20 ans sera ravi de vous transmettre sa passion pour l'eau grâce à une pédagogie moderne et ludique. L'apprentissage de la natation en milieu naturel est l'atout majeur de mon activité. Ainsi votre enfant appréhendera plus facilement tous les milieux aquatiques. Enfants, adultes, seniors, venez vous perfectionner dans les 4 nages. Les séances durent 30 min en groupe de niveau (2 à 4 élèves maxi) ou en cours particuliers. A partir de 4 ans votre enfant apprendra à se déplacer sur le ventre, sur le dos, sous l'eau et à sauter afin de devenir autonome sur environ 10 m. Dès 6 ans votre enfant apprendra les techniques de nage ventrales et dorsales afin de passer un diplôme sur 25, 50 ou 100 m. Pour les nageurs plus expérimentés je propose des perfectionnements dans



## Lac marin de Port d'Albret

0.2 km

VIEUX-BOUCAU



Vieux Boucau, signifiant «vieille embouchure», fut autrefois le Port d'Albret. Il pourrait être encore le premier port du littoral landais si l'Adour n'avait pas été détourné en 1578 au profit de Bayonne. Le Lac Marin tel qu'on le connaît aujourd'hui a vu le jour en 1966. Avant sa création la commune était confrontée à une obstruction régulière de l'embouchure due à l'ensablement. De nombreux projets se sont succédés sur la construction de digues. C'est la mise en place du lac marin qui mit fin à cette situation d'ensablement. Ainsi au printemps 1975, une drague hollandaise arrive par la mer pour creuser le canal et le lac marin. En mai 1976, l'essentiel du système d'alimentation et de vidange du lac est en place. Depuis tout un ensemble touristique s'est construit autour du lac marin.



## A Vieux Boucau, circuit du Lac Marin

+33 5 58 48 43 47

10 av de Moïsan

0.5 km

VIEUX-BOUCAU



## La Dune

0.5 km

VIEUX-BOUCAU



Landes Atlantique Sud aligne 30 kms de plages de sable fin et par le fait, pas beaucoup moins de kilomètres de dunes. Mobiles par essence, les dunes littorales sont naturellement façonnées par le sable, le vent et les plantes. Le cordon dunaire est aujourd'hui largement protégé, notamment par l'Office National des Forêts. De fait, la gestion de l'ONF, forte de préserver la biodiversité, utilise une méthode de gestion utilisant les processus naturels (vent, dynamique végétale...) pour piéger le sable. La dune est un milieu naturel fragile et elle est notre dernier rempart pour faire face aux phénomènes d'érosion côtière et de submersion marine. Alors on la chouchoute, on l'admire, on en prend soin et surtout on la respecte.

